



คณะเภสัชศาสตร์
มหาวิทยาลัยศรีนครินทรวิโรฒ

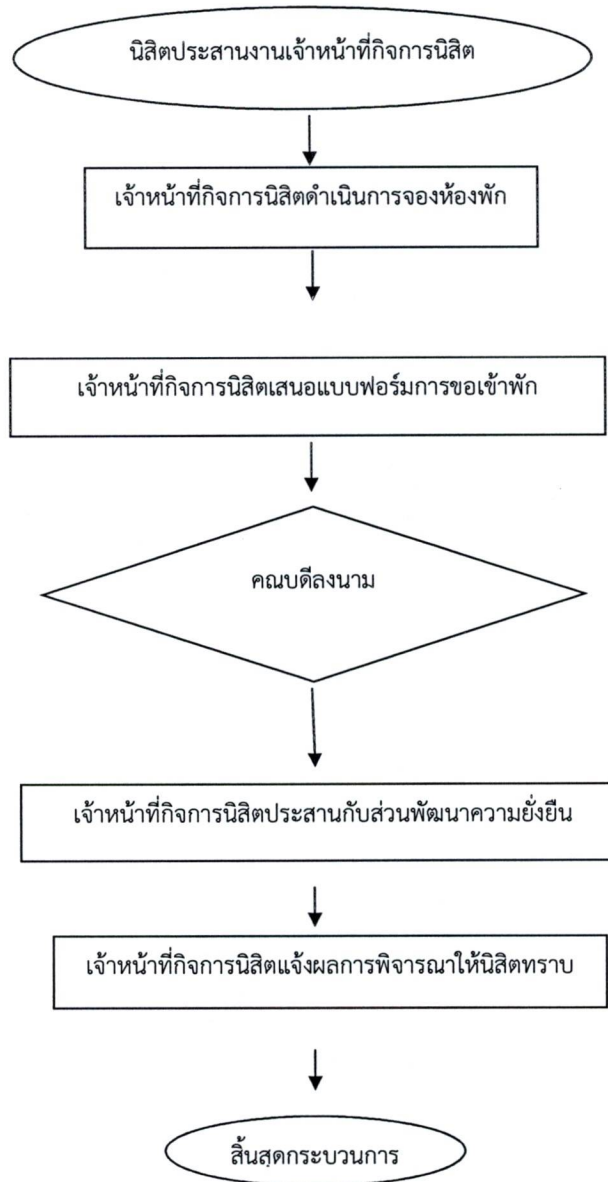
คู่มือ / แนวปฏิบัติ / ขั้นตอน การขอเข้าพักในห้องพักอาคาร
สโมสร มศว องค์กรักซ์

ขั้นตอนใหม่ ปรับปรุง

จัดทำโดย :
งานกิจการนิสิต

ณ วันที่... 19 มิ.ย. 2566

ขั้นตอนการขอเข้าพักในอาคารสโมสร มศว องค์กรักซ์ คณะเภสัชศาสตร์ มหาวิทยาลัยศรีนครินทรวิโรฒ





คณะเภสัชศาสตร์
มหาวิทยาลัยศรีนครินทรวิโรฒ

คู่มือ / แนวปฏิบัติ / ขั้นตอน การขอเข้าพักในห้องพักอาคาร
สโมสร มศว องค์กรักซ์

ขั้นตอนใหม่ ปรับปรุง



จัดทำโดย :

งานกิจการนิสิต

ณ วันที่... 19 มิ.ย. 2566

รายละเอียด : ขั้นตอนการขอเข้าพักในอาคารสโมสร มศว องค์กรักซ์ คณะเภสัชศาสตร์ มหาวิทยาลัยศรีนครินทรวิโรฒ

1. นิสิตกรอกแบบฟอร์มคำร้องทั่วไป ระบุรายละเอียด ความจำเป็น วัตถุประสงค์ วันที่ต้องการเข้า-ออกห้องพัก อาคารสโมสร มศว องค์กรักซ์ ให้ชัดเจน ยื่นเรื่องก่อนเข้าพักอย่างน้อย 15 วันทำการ
2. ดำเนินการให้รองคณบดีฝ่ายกิจการนิสิต หรืออาจารย์ที่ปรึกษาสโมสรนิสิต หรืออาจารย์ที่ปรึกษาโครงการ ลงนามรับรอง
3. นิสิตยื่นแบบฟอร์มการใบคำร้องทั่วไป ส่งให้เจ้าหน้าที่กิจการนิสิต (คุณสุนันทา)
-ทางอีเมลล์ sunantamo@g.swu.ac.th หรือส่งที่ห้องวิชาการชั้น 2
4. เจ้าหน้าที่กิจการนิสิตตรวจสอบความถูกต้องของแบบฟอร์ม และดำเนินการจองห้องพักของอาคารสโมสร มศว องค์กรักซ์ในระบบการจองห้องพัก
5. เจ้าหน้าที่กิจการนิสิตเข้าระบบและปรีนใบตอบรับการจองห้องพัก เสนอคณบดีเพื่อลงนาม
6. เจ้าหน้าที่กิจการนิสิต ส่งแบบตอบรับการจองห้องพักไปยังส่วนพัฒนาความยั่งยืน
7. เจ้าหน้าที่กิจการนิสิตประสานกับส่วนพัฒนาความยั่งยืน เรื่องรายละเอียดการเข้าพัก
8. เจ้าหน้าที่กิจการนิสิตดำเนินการแจ้งผลการพิจารณาอนุญาต/ไม่อนุญาตให้นิสิตทราบ
10. กำชับให้นิสิตปฏิบัติตามระเบียบของที่พัก
11. แจ้งนิสิตให้ติดต่อรับกุญแจ และจ่ายค่ามัดจำกุญแจ

<p>ตรวจสอบข้อมูลแล้ว</p> <p></p> <p>.....</p> <p>(นายสมชาย หลวงสนาม)</p> <p>หัวหน้างานบริการการศึกษา</p> <p>วันที่ 19 มิ.ย 66</p>	<p>ตรวจสอบข้อมูลแล้ว</p> <p></p> <p>.....</p> <p>(นางสาวเปรมจิตร์ ชนะมาร)</p> <p>ผู้อำนวยการสำนักงานคณบดี</p> <p>วันที่ 19 มิ.ย. 66</p>
--	---