



คณะเภสัชศาสตร์
มหาวิทยาลัยศรีนครินทรวิโรฒ

คู่มือ / แนวปฏิบัติ / ขั้นตอน การขอเข้าพักในหอพักนิสิตช่วงปิด
ภาคการศึกษา

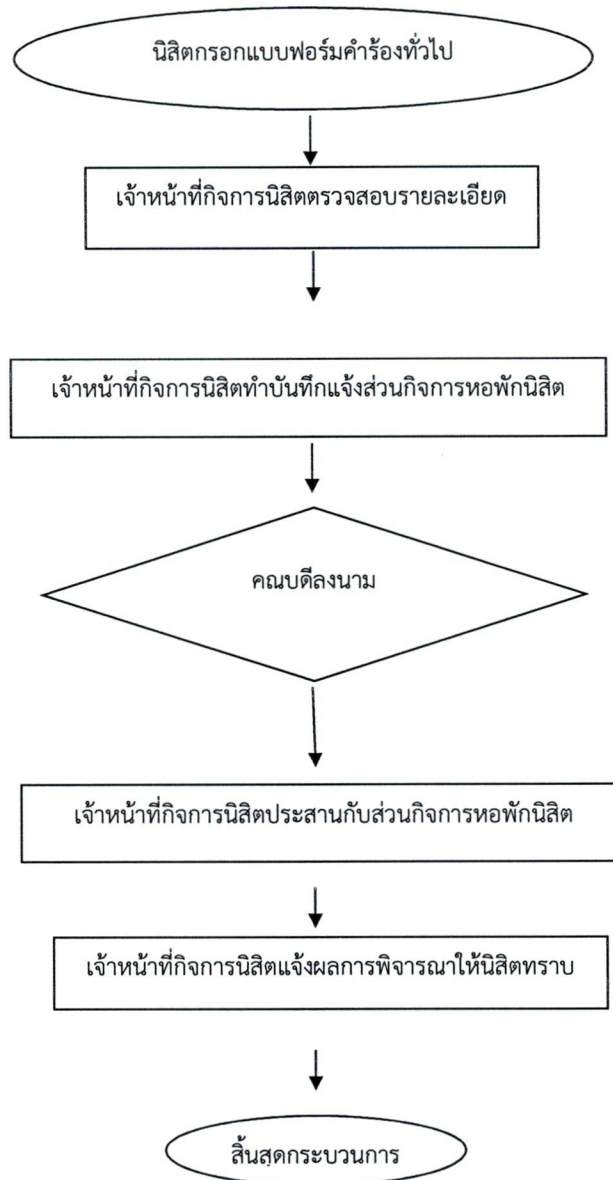
ขั้นตอนใหม่ ปรับปรุง

จัดทำโดย :

งานกิจการนิสิต

ณ วันที่ 19 มิ.ย. 2566.....

ขั้นตอนการการขอเข้าพักในหอพักนิสิตช่วงปิดภาคการศึกษา คณะเภสัชศาสตร์ มหาวิทยาลัยศรีนครินทรวิโรฒ





คณะเภสัชศาสตร์
มหาวิทยาลัยศรีนครินทรวิโรฒ

คู่มือ / แนวปฏิบัติ / ขั้นตอน การขอเข้าพักในหอพักนิสิตช่วงปิด
ภาคการศึกษา

ขั้นตอนใหม่ ปรับปรุง

จัดทำโดย :

งานกิจการนิสิต

ณ วันที่...1.9.ม.ย. 2566.....

รายละเอียด : ขั้นตอนการขอเข้าพักในหอพักนิสิตช่วงปิดภาคการศึกษา คณะเภสัชศาสตร์ มหาวิทยาลัยศรีนครินทรวิโรฒ

1. นิสิตกรอกแบบฟอร์มคำร้องทั่วไป ระบุรายละเอียด ความจำเป็น วัตถุประสงค์ วันที่ต้องการเข้า-ออกหอพัก นิสิต ประเภทห้องพัก ให้ชัดเจน ยื่นเรื่องก่อนเข้าพักอย่างน้อย 15 วันทำการ
2. ดำเนินการให้รองคณบดีฝ่ายกิจการนิสิต หรืออาจารย์ที่ปรึกษาสโมสรนิสิต หรืออาจารย์ที่ปรึกษาโครงการ ลงนามรับรอง
3. นิสิตยื่นแบบฟอร์มการใบคำร้องทั่วไป ส่งให้เจ้าหน้าที่กิจการนิสิต (คุณสุนันทา)
-ทางอีเมล sunantamo@gs.swu.ac.th หรือส่งที่ห้องวิชาการชั้น 2
4. เจ้าหน้าที่กิจการนิสิตตรวจสอบความถูกต้องของแบบฟอร์ม และดำเนินการทำบันทึกข้อความถึงส่วนกิจการหอพัก นิสิตเพื่อขอให้นิสิตเข้าพัก
5. เจ้าหน้าที่กิจการนิสิตเสนอบันทึกพร้อมรายละเอียดการเข้าพักต่อรองคณบดีฝ่ายกิจการนิสิต เพื่อรับทราบ
6. เจ้าหน้าที่กิจการนิสิต เสนอบันทึกพร้อมรายละเอียดการเข้าพักให้คณบดี ลงนาม
7. เจ้าหน้าที่กิจการนิสิตประสานกับส่วนกิจการหอพักนิสิต เรื่องรายละเอียดการเข้าพัก
8. เจ้าหน้าที่กิจการนิสิตดำเนินการแจ้งผลการพิจารณาอนุญาต/ไม่อนุญาตให้นิสิตทราบ
10. กำชับให้นิสิตปฏิบัติตามระเบียบของส่วนกิจการหอพักนิสิต

ตรวจสอบข้อมูลแล้ว

(นายสมชาย หลวงสนาม)

หัวหน้างานบริการการศึกษา

วันที่ 19 ม.ย. 66

ตรวจสอบข้อมูลแล้ว

(นางสาวเปรมจิตร ชนมาร)

ผู้อำนวยการสำนักงานคณบดี

วันที่ 19 ม.ย. 66