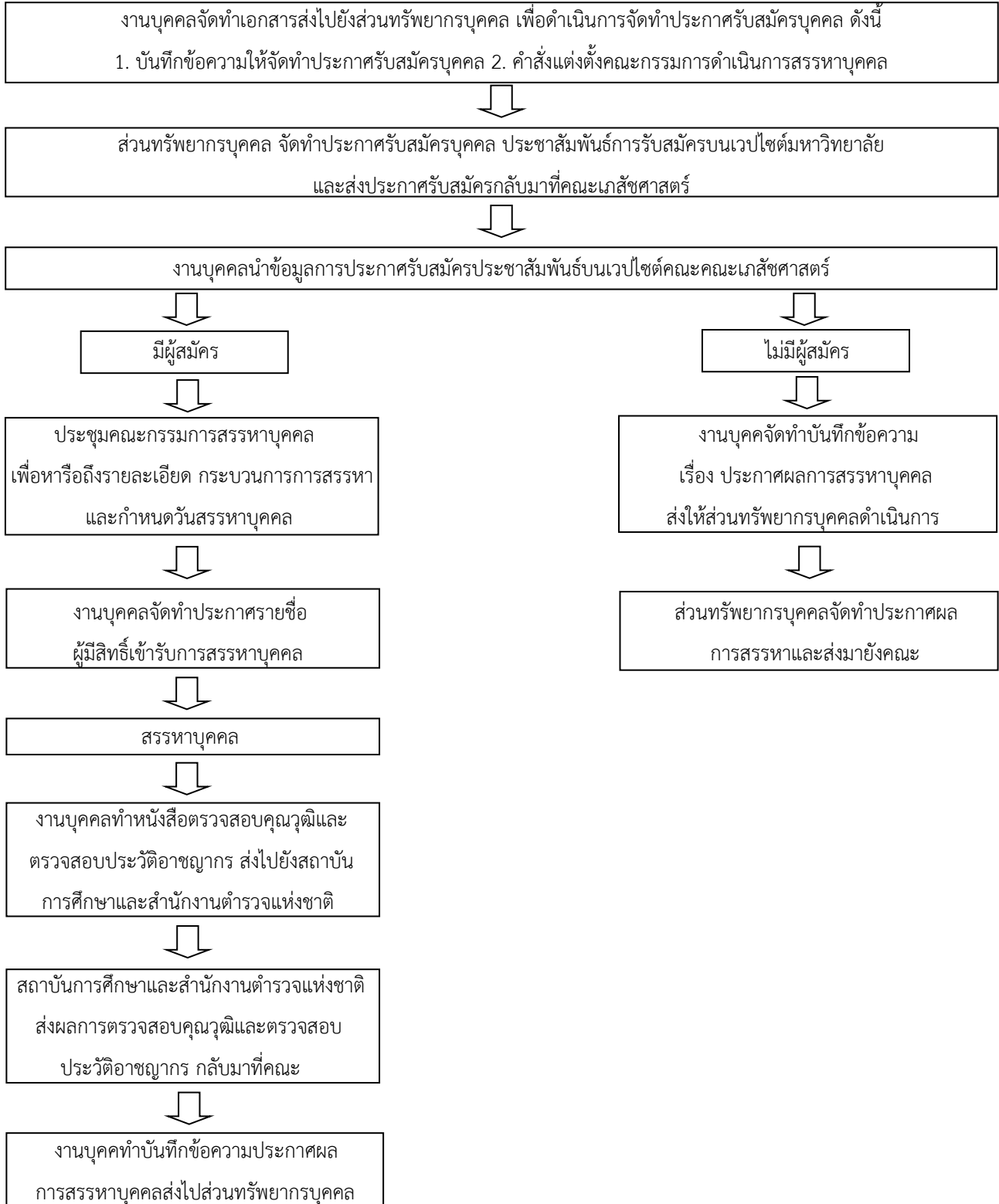


ขั้นตอนการปฏิบัติงานบุคคล

เรื่อง การสรรหาบุคคลเพื่อบรรจุเป็นพนักงานมหาวิทยาลัย/ลูกจ้างมหาวิทยาลัย
สังกัดคณะเภสัชศาสตร์ มหาวิทยาลัยศรีนครินทรวิโรฒ





ส่วนทรัพยากรบุคคลทำประกาศผลการสรรหา
และแจ้งให้ผู้ที่ผ่านการสรรหาเข้ารายงานตัวและ
จัดทำสัญญาฯ ที่ส่วนทรัพยากรบุคคล



ผู้ที่ผ่านการสรรหาเข้ารายงานตัวเข้าปฏิบัติงาน
ณ คณะเภสัชศาสตร์



งานบุคคลทำบันทึกข้อความ
เรื่อง พนักงานมหาวิทยาลัยเข้าปฏิบัติงาน
ณ คณะเภสัชศาสตร์ ส่งไปส่วนทรัพยากรบุคคล



ส่วนทรัพยากรบุคคลทำคำสั่งบรรจุเป็นพนักงาน
มหาวิทยาลัยและส่งกลับมาที่คณะเภสัชศาสตร์



งานบุคคลส่งสำเนาคำสั่งให้ผู้ได้รับการบรรจุ
และงานการเงินและบัญชีรับทราบ